



FEDERAZIONE
ITALIANA
LAVORATORI
CHIMICA
TESSILE
ENERGIA
MANIFATTURE



CISL
FEDERAZIONE LAVORATORI
AZIENDE ELETTRICHE ITALIANE



Enel X Global Retail – Confluenza e-Mobility

Si è svolto nella mattinata di giovedì 28 settembre l'incontro tra le Organizzazioni sindacali di FILCTEM Cgil, FLAEI Cisl e UILTEC Uil, e l'Azienda in merito al passaggio della struttura di e-Mobility di Enel X Way presso la struttura di Enel X Global Retail.

I razionali di questa modifica organizzativa sono dovuti al cambio di strategia del nuovo vertice aziendale di Enel per le attività in capo ad Enel X Way.

L'evoluzione organizzativa verrà condotta in due fasi: la prima, quella immediata, riporta sotto Enel X Global Retail l'attuale struttura di e-Mobility.

Un secondo passaggio, che sarà operativo dal prossimo 1° novembre, vedrà delle confluenze di personale in diverse unità del Global Retail secondo le attività di provenienza, come da documentazione aziendale che alleghiamo al presente comunicato.

La ricollocazione del personale riguarda circa 160 lavoratrici e lavoratori con sede di lavoro Roma e Milano. Al momento non ci sarà un cambio societario ed i colleghi rimarranno dipendenti di Enel X Way.

Altre novità organizzative riguardano l'accorpamento delle unità B2B e B2G del Global Retail anche se, al momento, le caselle sottostanti rimarranno distinte.

La modifica organizzativa non riguarderà le varie country che saranno interessate, successivamente, anche loro da una riorganizzazione.

Come Organizzazioni Sindacali abbiamo rappresentato all'Azienda una sensazione di fermo da parte di Enel X in merito alle attività specifiche.

Abbiamo inoltre espresso la necessità di garantire che le attività dei lavoratori di e-Mobility saranno comunque ed in continuità svolte anche nel passaggio nel Global Retail.

L'accorpamento delle unità B2B e B2G riteniamo possa in un immediato futuro aprire ad ulteriori accorpamenti di attività attualmente distinte.

Abbiamo infine chiesto chiarimenti sul futuro societario di Enel X Way, se il suo marchio sarà mantenuto e come proseguirà l'intesa commerciale di Ewiva alla luce delle nuove strategie industriali. Su questo punto l'Azienda ha detto che non ci sono riflessioni sul futuro societario mentre per Ewiva ci faranno sapere eventuali impatti commerciali.

**LE SEGRETERIE NAZIONALI
FILCTEM-CGIL FLAEI-CISL UILTEC-UIL**

Roma, 29 settembre 2023

23U066

FILCTEM-CGIL
tel. 06.46200965 – fax 06.4824246

FLAEI-CISL
tel. 06.8440421 – fax 06.8548458

UILTEC-UIL
tel. 06.88811500 – fax 06.86321905



enel x

Enel X Global Retail

Ipotesi evoluzione organizzativa e-Mobility

28 settembre 2023

Nuova ORG EXGR con Global e-Mobility



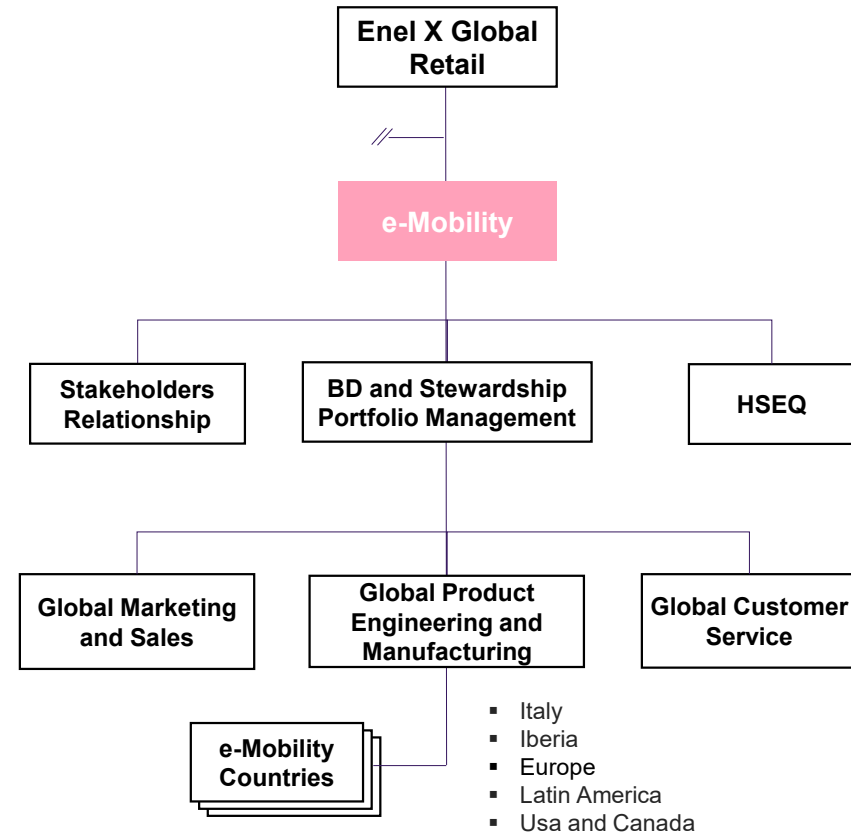
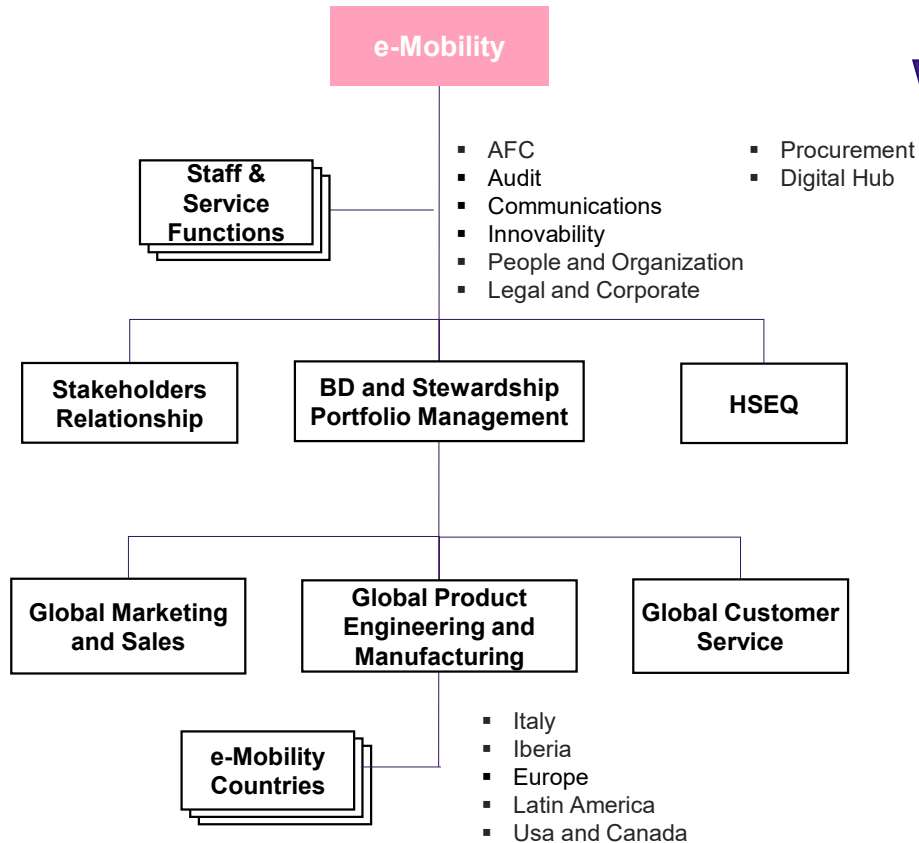
Sommario

La confluenza del portafoglio prodotti e-Mobility in Enel X Global Retail, prevede le seguenti evoluzioni organizzative:

- Creazione di una unità e-Mobility a diretto riporto di Enel X Global Retail
- Integrazione delle unità globali di e-Mobility all'interno delle strutture globali di Enel X Global Retail, seguendo una logica per value chain
- Le unità di Staff & Service confluiranno nelle analoghe aree di Staff & Services di Enel X Global Retail

Organizzazione e-Mobility

Ipotesi confluenze



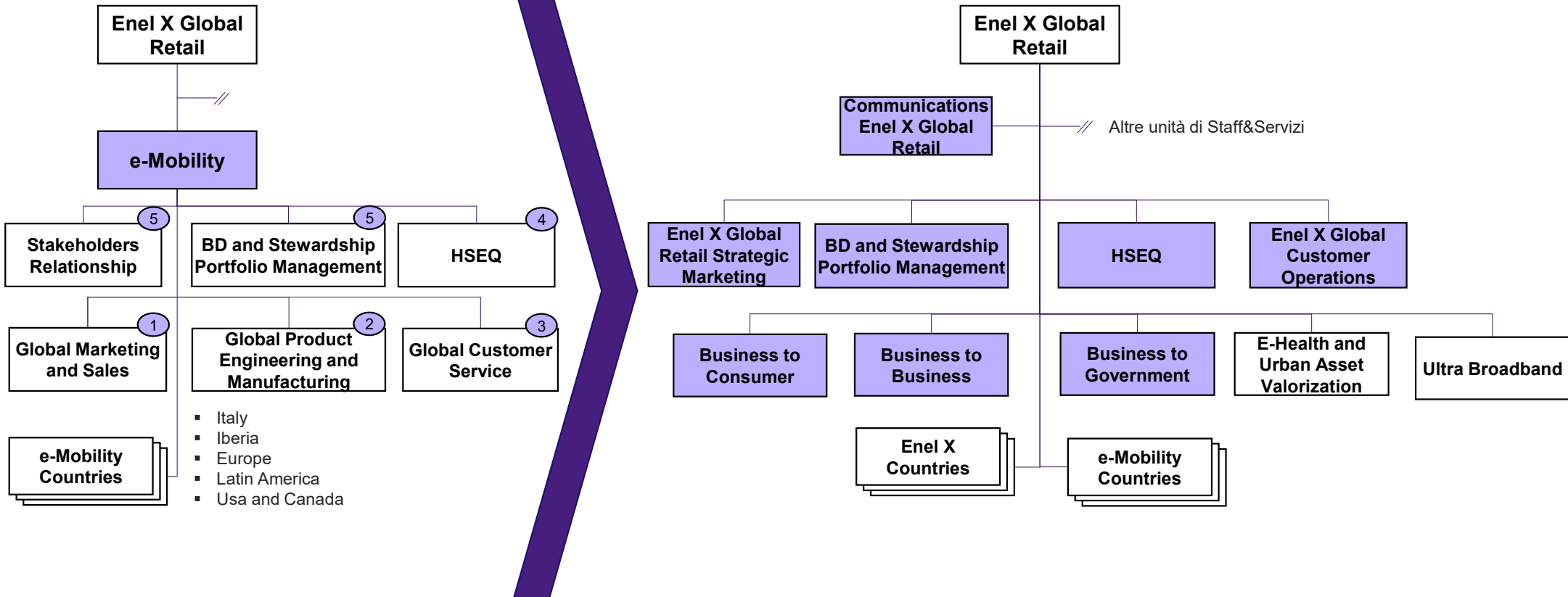
- Unità di Staff confluiscono per competenza nelle relative unità esistenti
- Unità Globali mantengono inizialmente l'assetto attuale
- Unità Country mantengono l'assetto attuale

Organizzazione e-Mobility

Ipotesi confluenze con merge unità globali



Unità Enel X Global retail di confluenza



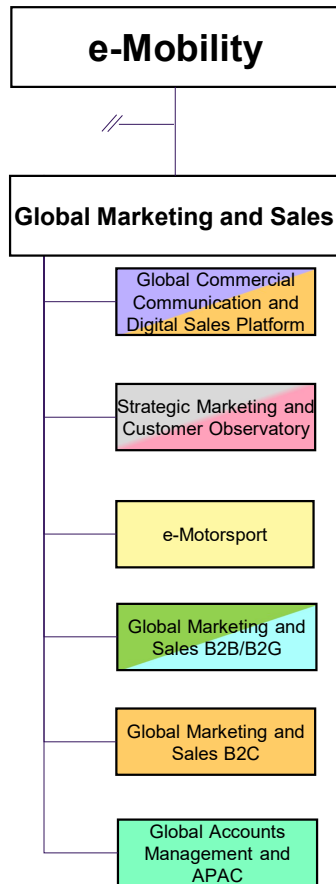
- Le attività delle unità globali di e-Mobility confluiscono all'interno delle strutture globali di Enel X Global Retail, seguendo una logica per value chain (vedi focus)
- Unità Country mantengono l'assetto attuale

Organizzazione e-Mobility

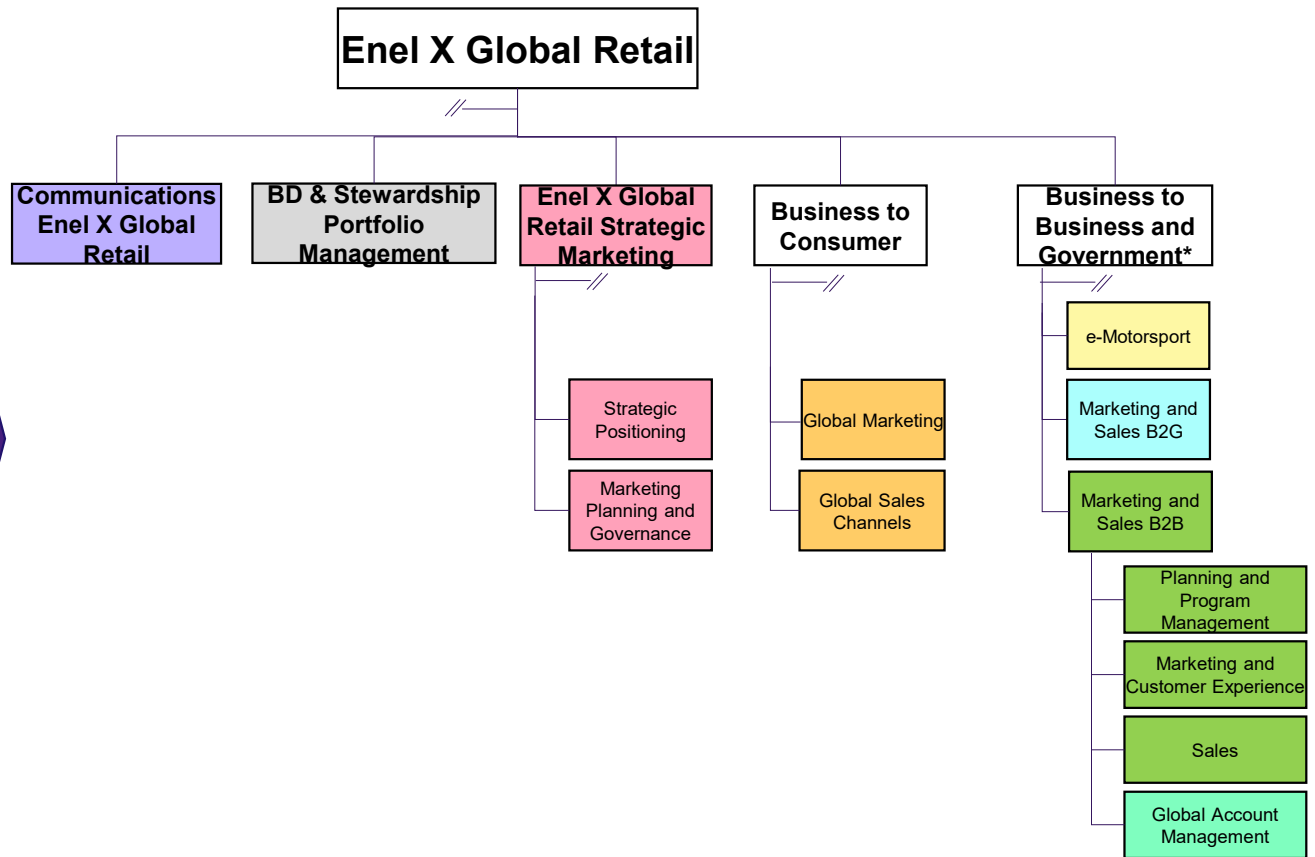


Focus 1 - Global Marketing and Sales

Organizzazione as-is



Organizzazione to be



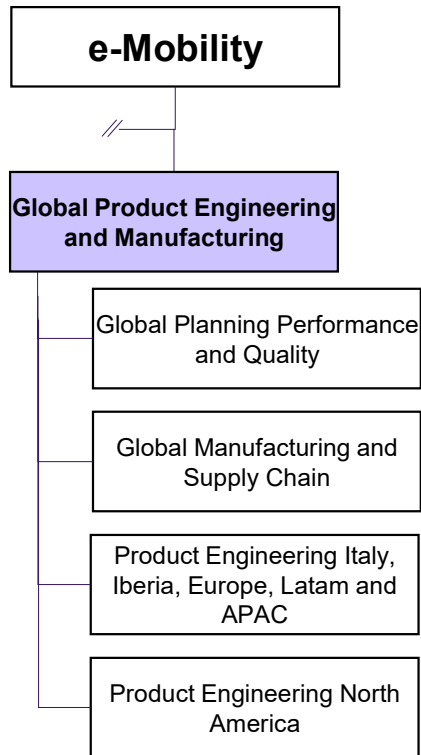
* Business to Business and Business to Government si uniscono lasciando inalterate le strutture sottostanti già esistenti

Organizzazione e-Mobility

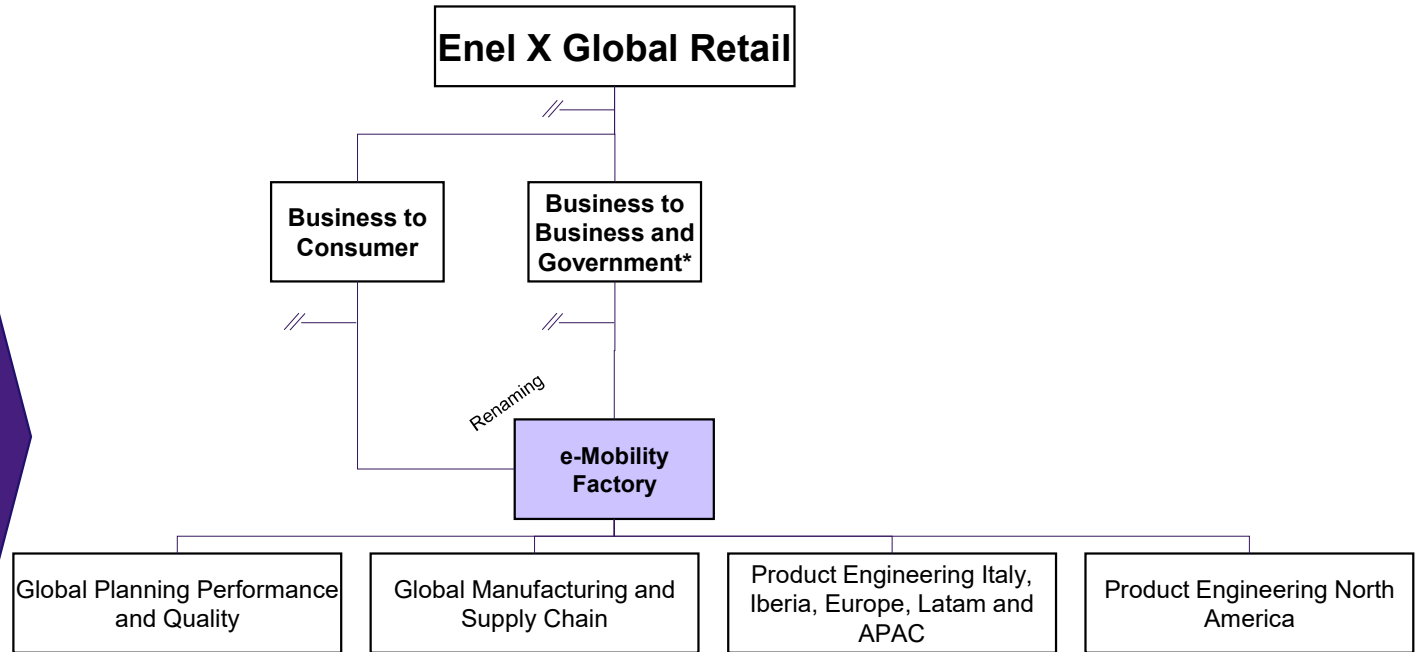
Focus 2 - Global Product Engineering and Manufacturing



Organizzazione as-is



Organizzazione to be



La struttura dell'unità Global Product Engineering and Manufacturing resta invariata e viene inserito un riporto a tutte le Global Business Units di Enel X Global Retail

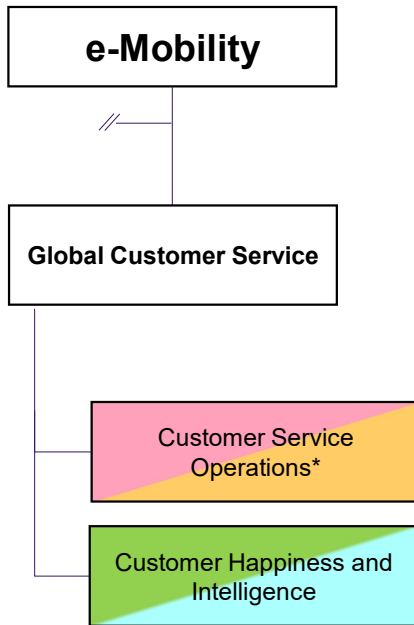
* Business to Business and Business to Government si uniscono lasciando inalterate le strutture sottostanti già esistenti

Organizzazione e-Mobility

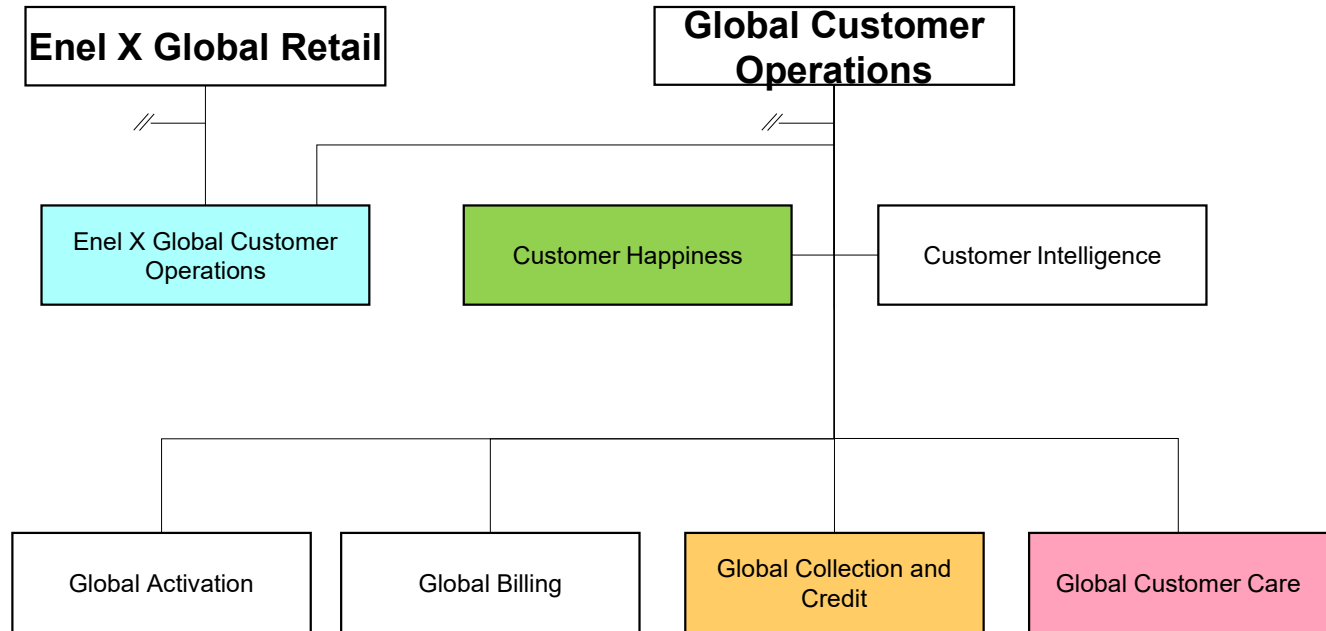


Focus 3- Global Customer Service

Organizzazione as-is



Organizzazione to be

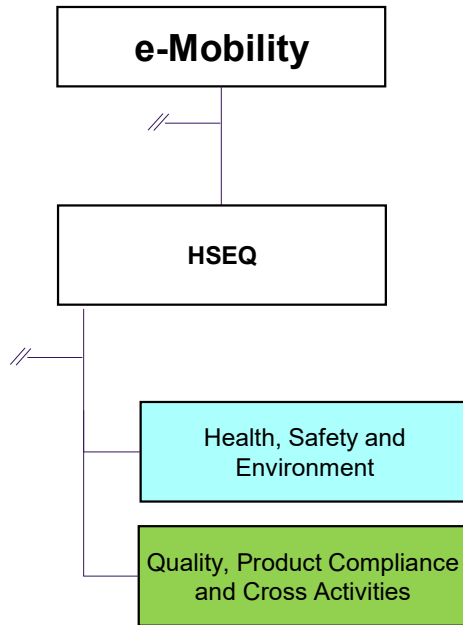


*Il personale della Control Room Globale confluisce nella Control Room Italia

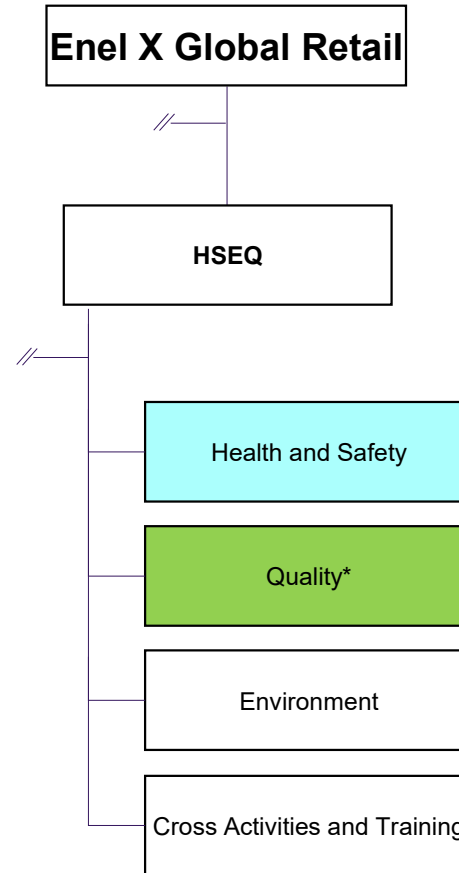
Organizzazione e-Mobility

Focus 4 - HSEQ

Organizzazione as-is



Organizzazione to be



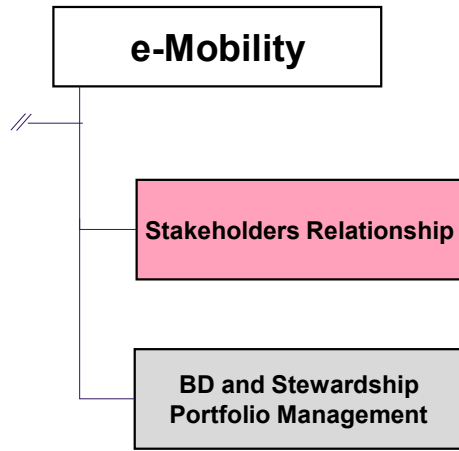
* Include le attività di Product Compliance

Organizzazione e-Mobility

Focus 5 – Altre funzioni



Organizzazione as-is



Organizzazione to be

