



FEDERAZIONE
ITALIANA
LAVORATORI
CHIMICA
TESSILE
ENERGIA
MANIFATTURE



CISL
FEDERAZIONE LAVORATORI
AZIENDE ELETTRICHE ITALIANE



Avviato il confronto in 3SUN per la classificazione del personale di alcune unità produttive. L'aumento della produzione dei pannelli è sicuramente un segnale positivo se accompagnato da una conseguente e adeguata valorizzazione del personale.

ENEL 3SUN

Martedì 10 marzo 2026, le Organizzazioni Sindacali Filctem, Flaei e Uiltec, hanno incontrato l'Azienda per iniziare una discussione sulla struttura organizzativa di 3SUN, come da documentazione allegata al presente comunicato.

Ad apertura incontro Enel ha presentato un documento aziendale, che vi mandiamo in allegato, facendo uno specifico focus sulle unità "Production", "Equipe Maintenance", "Site Facility Management" e "Quality Manufacturing" al fine di definire una classificazione del personale attualmente presente, sottoposto alla disciplina speciale attività di cui art. 1 lettere e, f) e DAV, CCNL elettrici.

Su un totale di 579 persone presente nel sito di Catania, 334 sono i colleghi potenzialmente interessati da questa classificazione.

Le Organizzazioni Sindacali hanno sollevato una prima serie di criticità, evidenziando come questa classificazione non valorizzi l'effettiva professionalità di tutto il personale di produzione, ma solo una parte, e la mancanza di una discussione sulla totalità dei lavoratori presenti alla Gigafactory.

Sicuramente la specificità della fabbrica di produzione di pannelli fotovoltaici di Catania rappresenta un unicum a livello europeo perché all'interno di questo sito, oltre alla produzione dei pannelli, si fa anche sviluppo e ricerca.

I ritardi della produzione non hanno sicuramente aiutato il clima aziendale, finalmente la produzione registrata nel 2025 e le previsioni per il 2026 e gli anni a venire possono far pensare ad un'ulteriore crescita e sviluppo di questa importante Gigafactory.

L'efficientamento di cui ha parlato Enel deve essere sicuramente perseguito ma non a scapito dei lavoratori. Ad oggi risultano necessari interventi per il miglioramento della produttività dei macchinari per la produzione di moduli e celle.

Il confronto sulla classificazione potrà dare una prima serie di risposte nella misura in cui si valorizzeranno le persone ma deve essere fatto all'interno di un percorso chiaro di crescita professionale ed inquadramentale di tutto il personale coinvolgendo anche quello degli altri reparti.

Il prossimo incontro è stato programmato per il giorno 31 marzo 2026.

Le Segreterie Nazionali
FILCTEM-CGIL FLAEI-CISL UILTEC-UIL

Roma, 24 marzo 2026

26U013

All.: c.s.

FILCTEM-CGIL
tel. 06.46200965 – fax 06.4824246

FLAEI-CISL
tel. 06.8440421 – fax 06.8548458

UILTEC-UIL
tel. 06.88811500 – fax 06.86321905

3SUN- Assetto organizzativo e classificazione del personale

Incontro OO.SS. Nazionali
25/02/2026

3SUN

3SUN – Contesto Produzione e Vendite

- ❑ **Avviata produzione di moduli e celle** progettati e realizzati interamente a Catania (prima fabbrica in EU)
- ❑ **Produzione 2025: ca. 200 MW**
- ❑ **3 Linee di produzione** operative H24 7/7
- ❑ **Venduti circa 180 MW su transizione 5.0**
- ❑ Lanciato **nuovo prodotto B48** dedicato al segmento *Commercial & Industrial* e residenziale grazie alle sue dimensioni ridotte
- ❑ Avviata vendita moduli 3SUN su **segmento consumer** (clienti privati) tramite Enel B2C
- ❑ Nel **2026 la produzione** salirà a **700 MW** (ca. 1,2 milioni di pannelli)
- ❑ **Prospettive 2026:**
 - vendite su **Fer X NZIA**
 - nuovo **mercato Commercial & Industrial** incentivato per moduli «*made in EU*» (**Transizione 5.0**)
 - **Agrisolare:** misura PNRR con fondi per ca. 790 M€ che prevede contributi a fondo perduto fino all'80% per la realizzazione di impianti PV fino a **1 MW** su fabbricati aziendali

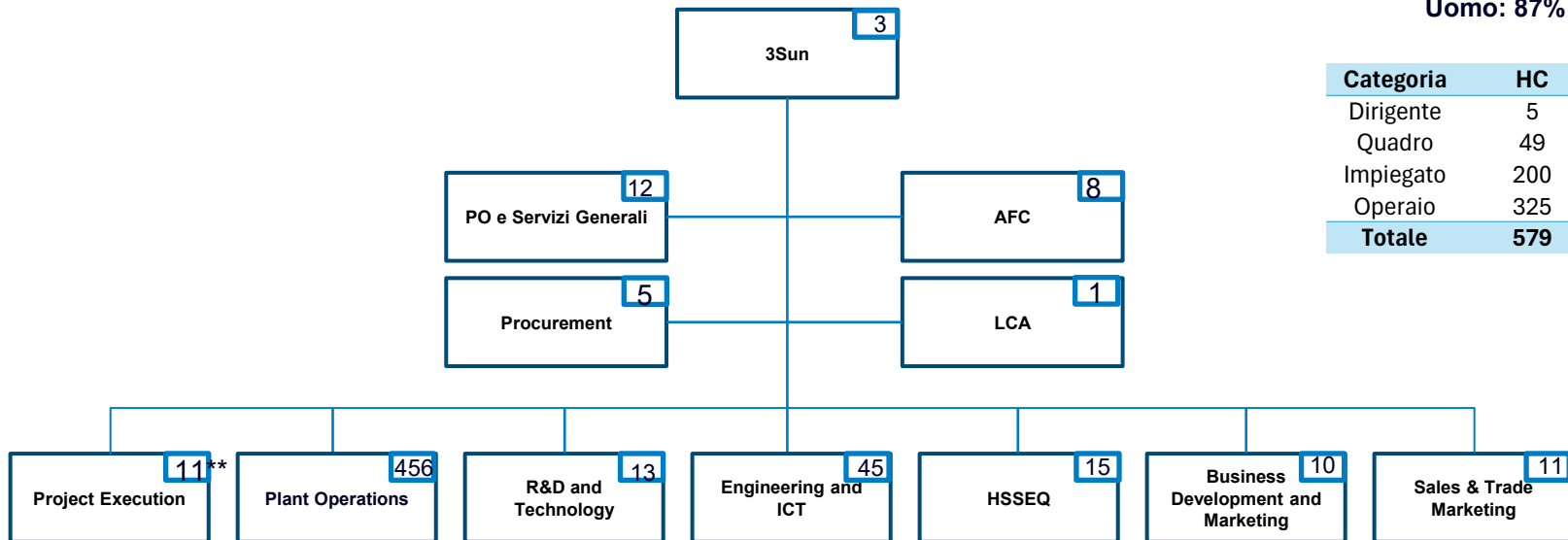
3SUN: Assetto attuale



Totale HC: 579*

Donne: 13%

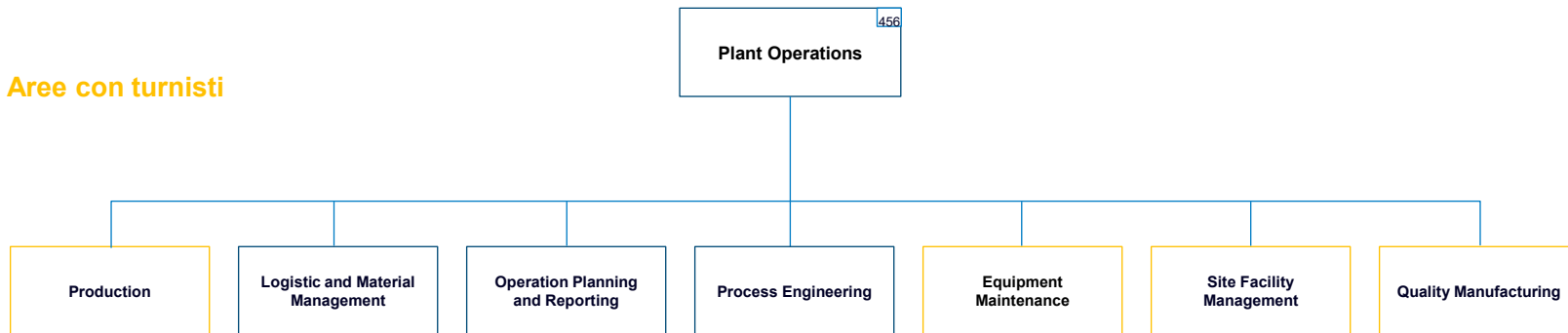
Uomo: 87%



Categoria	HC
Dirigente	5
Quadro	49
Impiegato	200
Operaio	325
Totale	579

3SUN: Assetto attuale focus Plant Operations

Aree con turnisti



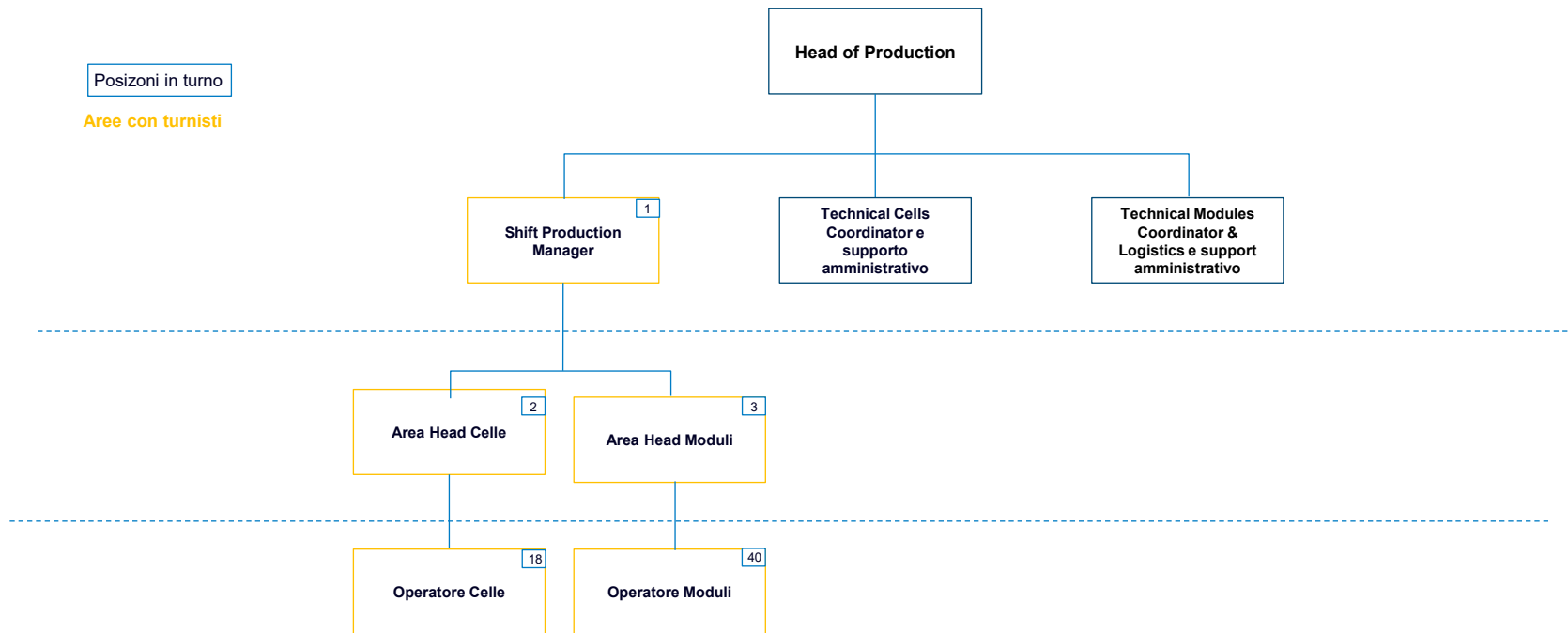
Mission:

- Gestire le operazioni del sito produttivo per produrre e consegnare moduli fotovoltaici nel rispetto degli obiettivi di tempo, costo, sicurezza, ambiente e qualità;
- Analizzare la qualità di produzione, definire e implementare tutte le azioni necessarie per rispettare i requisiti di qualità del prodotto e gestire quella delle materie prime in ingresso;
- Gestire il processo di miglioramento continuo, finalizzato a massimizzare l'efficienza e ridurre i costi di produzione, migliorando al contempo la qualità, in collaborazione con le altre funzioni;
- Svolgere attività di controllo ed *expediting*, per garantire il rispetto delle tempistiche di progetto e della qualità dei materiali;
- Supportare tutte le attività di *commissioning*, inclusi i test di performance e facilitare un efficace passaggio di consegne della fase di *construction*;

3SUN: Assetto attuale Production

Posizioni in turno

Aree con turnisti



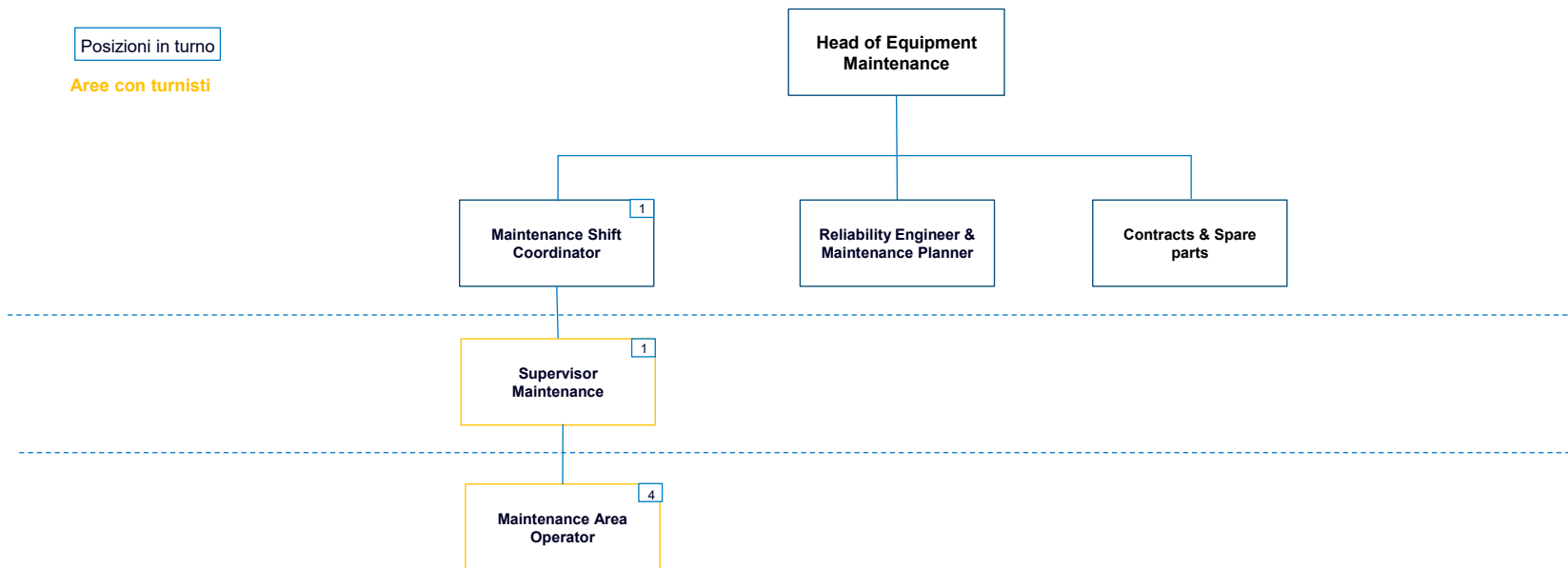
Mission:

- Produrre moduli fotovoltaici in conformità con la strategia di produzione e il piano di consegna;
- Definire e implementare azioni correttive per migliorare le prestazioni delle linee produttive, collaborando con le altre unità di Plant Operations.

3SUN: Assetto attuale Equipment Maintenance

Posizioni in turno

Aree con turnisti



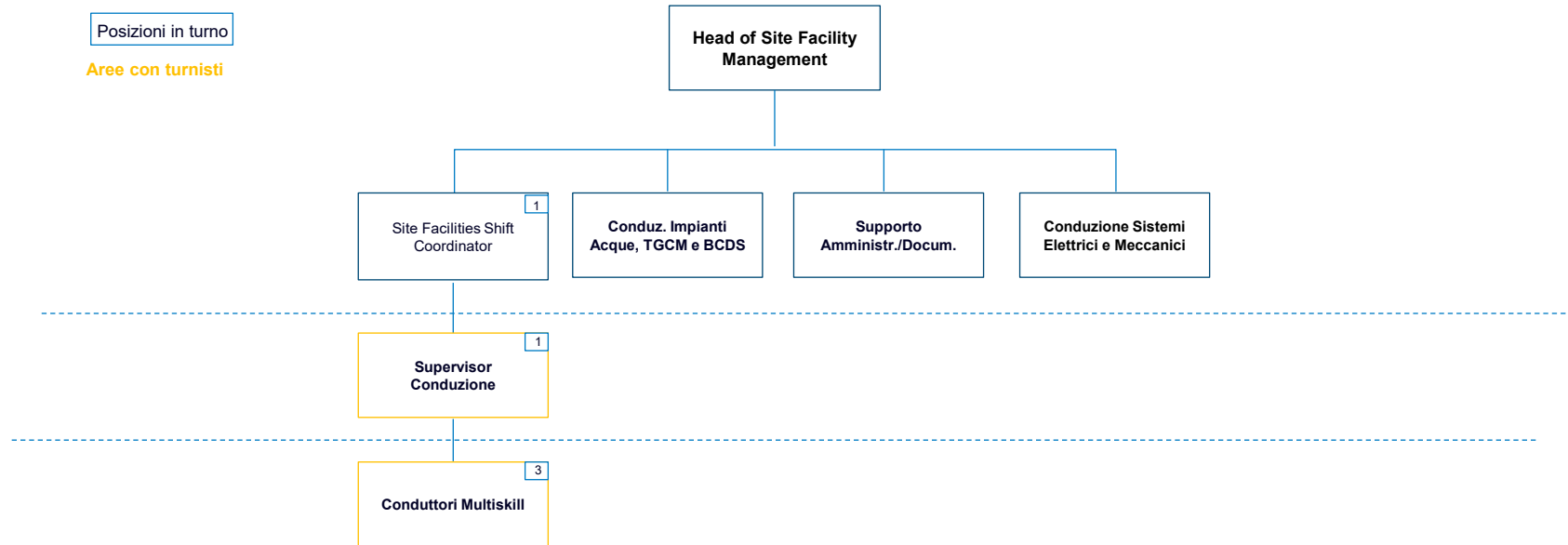
Mission:

- Pianificare ed eseguire le attività di manutenzione meccanica ed elettrica sui macchinari della linea di produzione, aumentare la loro efficienza;
- Migliorare il processo di manutenzione e la qualità dei macchinari definendo e implementando le opportune azioni correttive;

3SUN: Assetto Attuale Site Facility Management

Posizioni in turno

Aree con turnisti



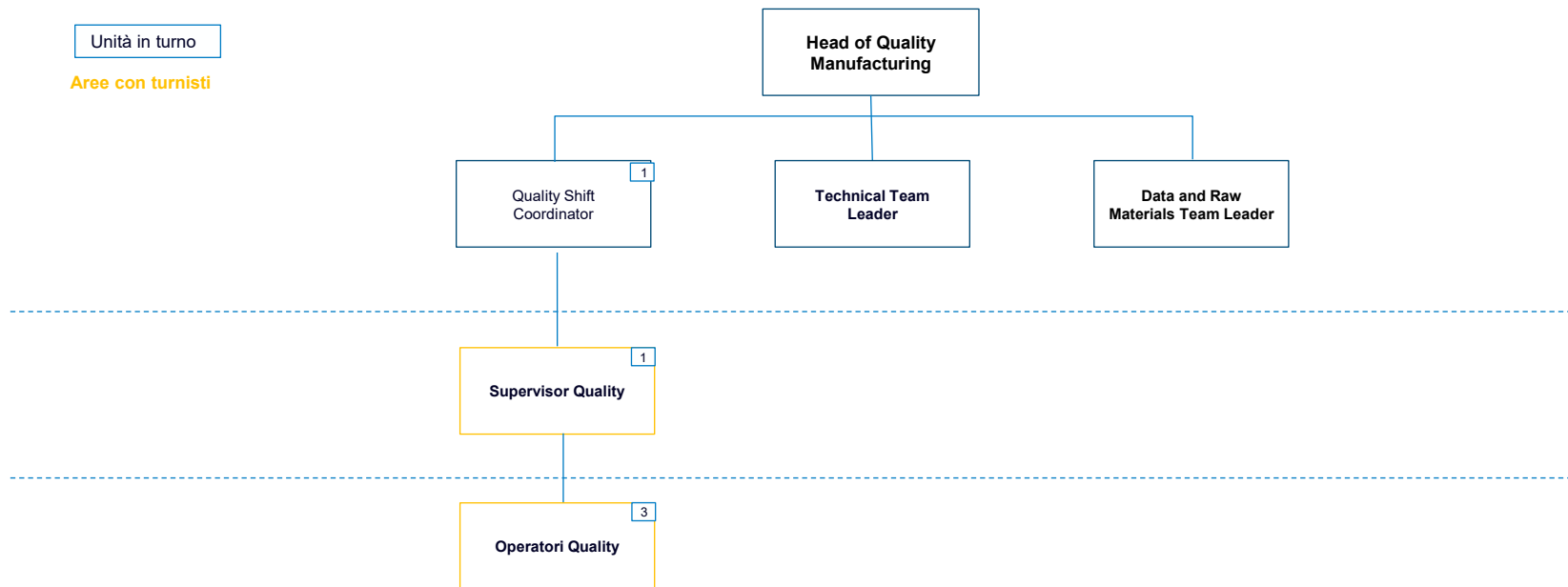
Mission:

- Pianificare ed eseguire la manutenzione meccanica, elettrica, civile e strumentale su sistemi ausiliari della fabbrica e degli uffici, per aumentare l'efficienza e raggiungere gli obiettivi di sicurezza, ambiente e qualità;
- Gestire le attività e gli obblighi nell'esercizio della fabbrica, negli accordi, concessioni e autorizzazioni, interfacciandosi con le strutture locali e i Servizi;

3SUN: Assetto attuale Quality Manufacturing

Unità in turno

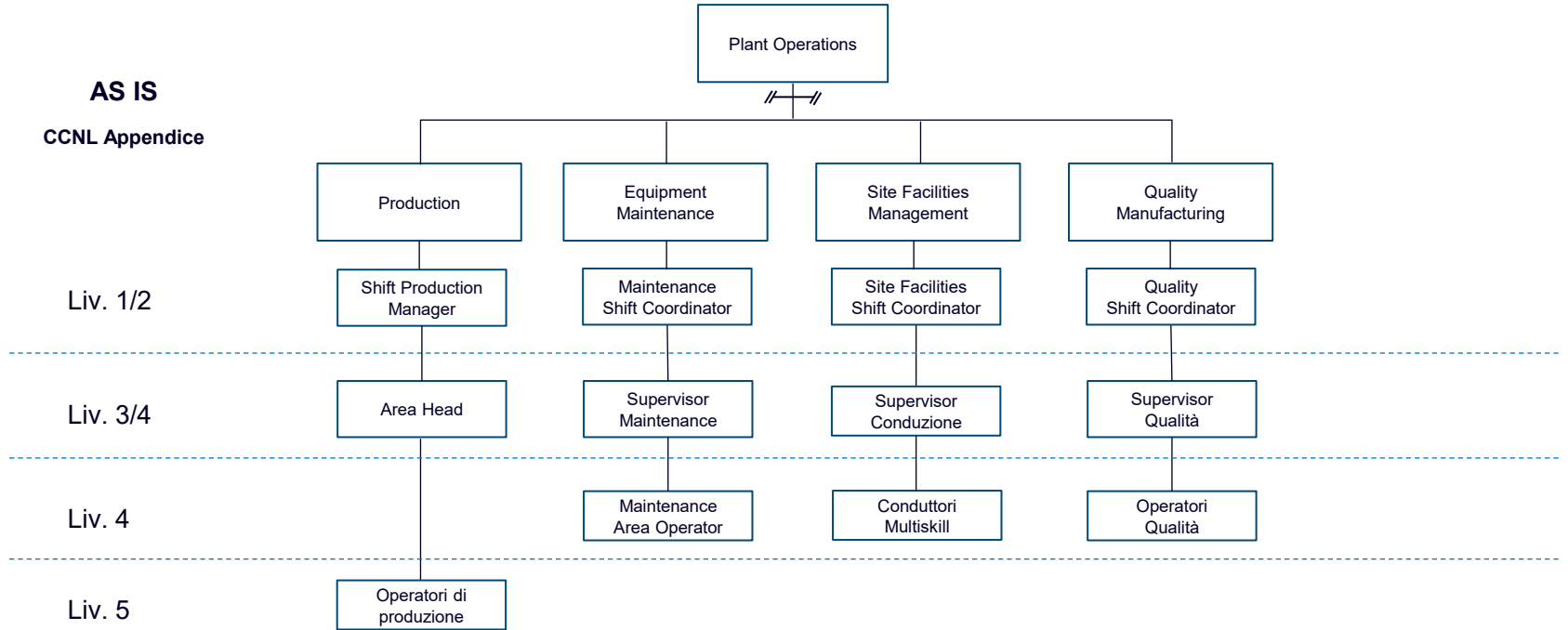
Aree con turnisti



Mission:

- Eseguire il controllo qualità dei moduli fotovoltaici semilavorati e finiti per ottenere gli standard di qualità richiesti;
- Eseguire il controllo qualità delle materie prime in ingresso come definito nel *control quality plan*, verificandone la conformità alle specifiche tecniche ed agli standard qualitativi;
- Definire e monitorare KPI di performance per incrementare rendimento della linea e il miglioramento continuo della qualità.

3SUN: overview assetto attuale Plant Operations



3SUN: ipotesi classificazione personale Plant Operations – CCNL Appendice

IPOTESI CLASSIFICAZIONE PERSONALE PLANT OPERATION 3 SUN			
UNITA'	QUALIFICA	DESCRIZIONE	LIVELLO
PRODUCTION	SHIFT PRODUCTION MANAGER	ruolo di coordinamento in turno di tutte le linee di produzione	1
	AREA HEAD	ruolo di coordinamento in turno di 1 linea di produzione celle o moduli	3
	OPERATORE LINEA DI PRODUZIONE	operativo di linea di produzione celle o moduli	5
EQUIPE MAINTENANCE	MAINTENANCE SHIFT COORDINATOR	ruolo di coordinamento in giornaliero area manutenzione	2
	SUPERVISOR MAINTENANCE	ruolo di coordinamento in turno di tutte le aree di manutenzione	3
	MAINTENANCE AREA OPERATOR	operativo in turno competente per area di manutenzione	4
SITE FACILITY MANAGMENT	SITE FACILITIES SHIFT COORDINATOR	ruolo di coordinamento in giornaliero	2
	SUPERVISOR CONDUZIONE	ruolo di coordinamento in turno competente sui sistemi ausiliari	3
	CONDUTTORE MULTISKILLING	operativo competente su tutti i sistemi ausiliari	4
QUALITY MANUFACTURING	QUALITY SHIFT COORDINATOR	ruolo di coordinamento in giornaliero	2
	SUPERVISOR QUALITA'	ruolo di coordinamento in turno linee di controllo qualità	3
	OPERATORE QUALITA'	operativo in turno addetto controllo qualità'	4

Criteria dell'ipotesi di nuova classificazione

- Assicurare uniformità e chiarezza nell'assegnazione dei ruoli e percorsi professionali per il personale interessato
- Definizione in coerenza con i criteri di attribuzione dei livelli inquadramenti previsti ai sensi dell'art.33 ccnl Appendice
- Previsione di sottoscrizione a livello nazionale di un apposito verbale di classificazione con indicazione delle qualifiche, livelli ed attività
- Ampia corrispondenza con l'attuale assetto organizzativo ed inquadramentale

AREA PLANT OPERATIONS

PERSONALE 3 SUN DISCIPLINA SPECIALE

UNITA'	LIVELLO DI INQUADRAMENTO						TOTALE
	5	4	3	2	1	Q	
Equipment Maintenance		8			3	2	13
Logistic and Material Management					3	1	4
Operation Planning & Reporting		1		4		1	6
Plant Operations						1	1
Process Engineering				2	10	2	14
Production	249	5	6		4	1	265
Quality Manufacturing		16	1	1	4	1	23
Site Facility Management		5		1	1	1	8
Totale complessivo	249	35	7	8	25	10	334

PERSONALE 3 SUN CCNL ELETTRICO

UNITA'	INQUADRAMENTO										TOTALE
	B2	B2S	B1	B1S	BS	BSS	A1	A1S	Q	QS	
Equipment Maintenance	4	8	6				1				19
Logistic and Material Management		1	3	2		1					7
Operation Planning & Reporting			3	1							4
Plant Operations	1								1		2
Process Engineering			1			1					2
Production	43	9	4	2	2	1		1		1	63
Quality Manufacturing	1	2	1			1					5
Site Facility Management			18	1			1				20
Totale complessivo	49	20	36	6	2	4	2	1	1	1	122