



Organizzazione Nucleco Macrostruttura

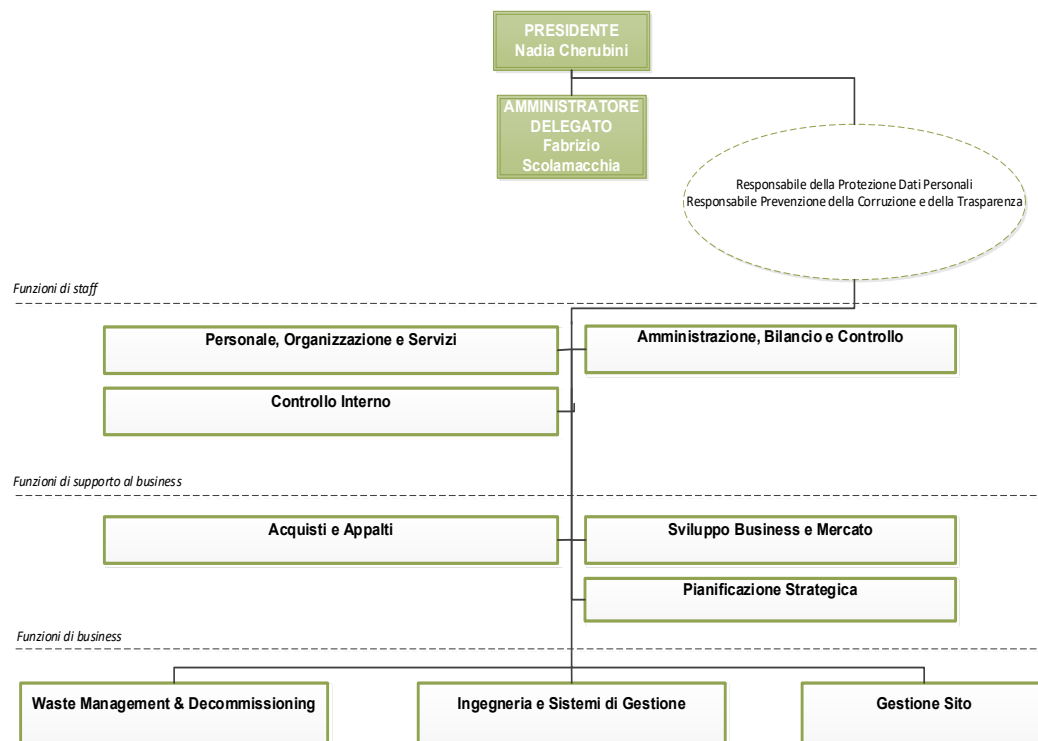
Roma, 15 dicembre 2025

Scopo

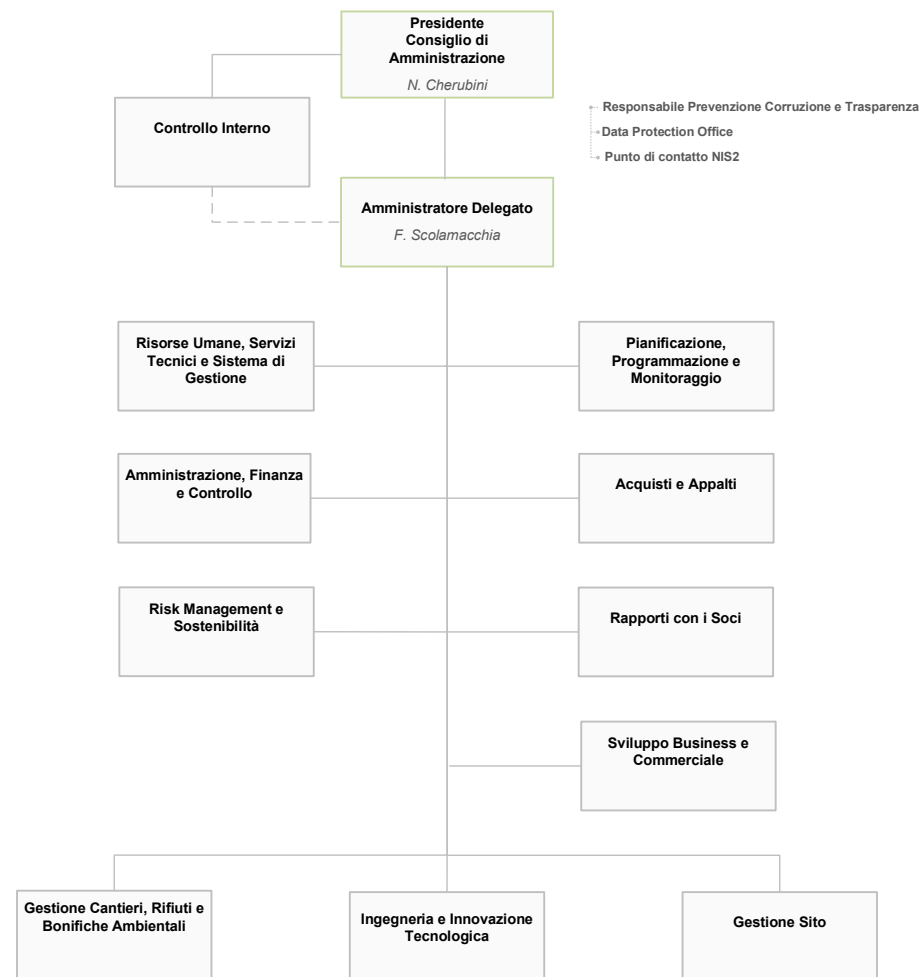
- Il documento illustra le modifiche apportate alla Macrostruttura Organizzativa di Nucleco, mirate a migliorare l'efficacia e l'efficienza dell'azione aziendale attraverso un presidio ottimale dei processi interni
- Nell'ottica di una semplificazione e razionalizzazione dei processi, la Macrostruttura si articola in: Funzioni di staff e Funzioni di business
- Il nuovo modello organizzativo istituisce una nuova Funzione denominata Risk Management e Sostenibilità, per il coordinamento delle attività di valutazione dei rischi aziendali e l'implementazione di Politiche e obiettivi di sviluppo sostenibile
- La Macrostruttura prevede un riordino delle competenze nell'ambito delle strutture di supporto e, in particolare, l'assegnazione del Sistema di Gestione alla nuova Funzione Risorse Umane, Servizi Tecnici e Sistemi di Gestione, nonché la costituzione di due Funzioni specializzate nelle attività di promozione del business (una verso i Soci e l'altra destinata ad intercettare nuove opportunità commerciali)
- Il nuovo modello prevede, inoltre, una razionalizzazione delle linee di business, con un accentramento dei processi di innovazione tecnologica nell'ambito della Funzione Ingegneria e Nuove Tecnologie
- Si precisa, infine, che relativamente ai costi del personale: in precedenza, il monte RAL dei responsabili delle 10 Funzioni di primo livello ammontava a circa 815 K euro, mentre, nella nuova struttura che prevede 12 responsabili di Funzione, il costo complessivo sarà di circa 830 K euro.

Macrostruttura

Struttura Vigente



Proposta nuovo Modello Organizzativo



Funzioni di Staff

Controllo Interno

- Sistema Controllo Interno
- Valutazione livelli di compliance aziendale
- Internal Audit
- D.Lgs. 231/01

Risorse Umane, Servizi Tecnici e Sistemi di Gestione

- Gestione Risorse Umane (organizzazione, gestione, costo del personale, selezione, relazioni sindacali e formazione)
- Logistica e manutenzione UP Sede (noleggio/leasing auto, servizi IT-protocollo, gestione verde, etc.)
- **Comunicazione interna/esterna (interfaccia Sogin)**
- **Sistema di Gestione, mantenimento delle certificazioni**

Amministrazione, Finanza e Controllo

- Contabilità (generale e industriale) e bilancio
- Gestione finanziaria e tesoreria
- Controllo di Gestione
- Assicurazioni (interfaccia Sogin)
- Adempimenti fiscali e tributari
- **Piano Industriale**

Pianificazione, Programmazione e Monitoraggio

- Programmazione pluriennale/annuale commesse/gestione sito
- **Interfaccia con la controllata per armonizzazione dei progetti**
- Pianificazione e monitoraggio obiettivi/costi avanzamento attività
- Budget annuale

Funzioni di Staff

Risk Management e Sostenibilità

- Risk Management
- Sostenibilità
- Propone iniziative a basso impatto per l'utilizzo di materiali riciclabili e/o l'adozione di energie rinnovabili

Acquisti e Appalti

- Procurement Lavori. Servizi e Forniture e Incarichi professionali
- Adempimenti legislativi (es. ANAC)
- Vendor Rating

Rapporti con i Soci

- Piano commerciale vs Soci
- Gestione rapporti con i Soci
- Supporto fase esecutive per aspetti amministrativi e contabili

Sviluppo Business e Commerciale

- Partecipazione e monitoraggio gare
- Gestione offerte
- Gestione rapporti con i Clienti Esterni

Funzioni di Business

Gestione Cantieri, Rifiuti e Bonifiche Ambientali

- Gestisce i progetti e le commesse attive sui Siti esterni (Sogin e Terzi) nel rispetto dei requisiti contrattuali normativi e legislativi
- Gestione commesse (Pianificazione, monitoraggio tempi/costi/qualità/etc.)
- Gestione dei contratti attivi e passivi

Ingegneria e Innovazione Tecnologica

- Gestione progettazione
- Supporto Tecnico (direzione lavori, collaudi, etc.)
- Ricerca e sviluppo ambito tecnico (rifiuti, decommissioning, etc.)
- **Sviluppo Tecnologico e Innovazione Digitale (es. 3D)**
- **Building Information Modeling**

Gestione Sito

- Esercizio impianti Nucleco, gestione dei depositi e dei processi produttivi
- Manutenzione impianti e attrezzature
- Conduzione installazioni
- Gestione depositi
- Contabilità Nucleare e Caratterizzazione
- Laboratori Sito
- Radioprotezione e Sorveglianza Ambientale
- Servizio Integrato
- **Project office di Sito**
- **Laboratori JRC ISPRA Varese**